

# Willkommen bei der AUL - BIELEFELD

Ernst-Hansen-Schule 2017



Diese Woche ist ein Experiment

- a. Wir arbeiten gemeinsam
- b. Wir kennen das Ziel noch nicht
- c. Wir werden mit künstlerischen Mitteln arbeiten
- d. Wir schauen, wie weltweit Menschen Verantwortung für ihre Stadt übernehmen
- e. Wie schauen, wie Künstler mit Mitteln der Kommunikation arbeiten.
- f. Ein Bereich sind Fotos und Portraits

**Gerwin Heinrich**

**Artist in Bielefeld**

**[www.gerwinheinrich.de](http://www.gerwinheinrich.de)**

**Mehr als 100 Ausstellungen in Deutschland/Europa**

**Organisator Nachtansichten Bielefeld**

**Art Brut/Pop Art/ Mixed Media**

**Art is communication**















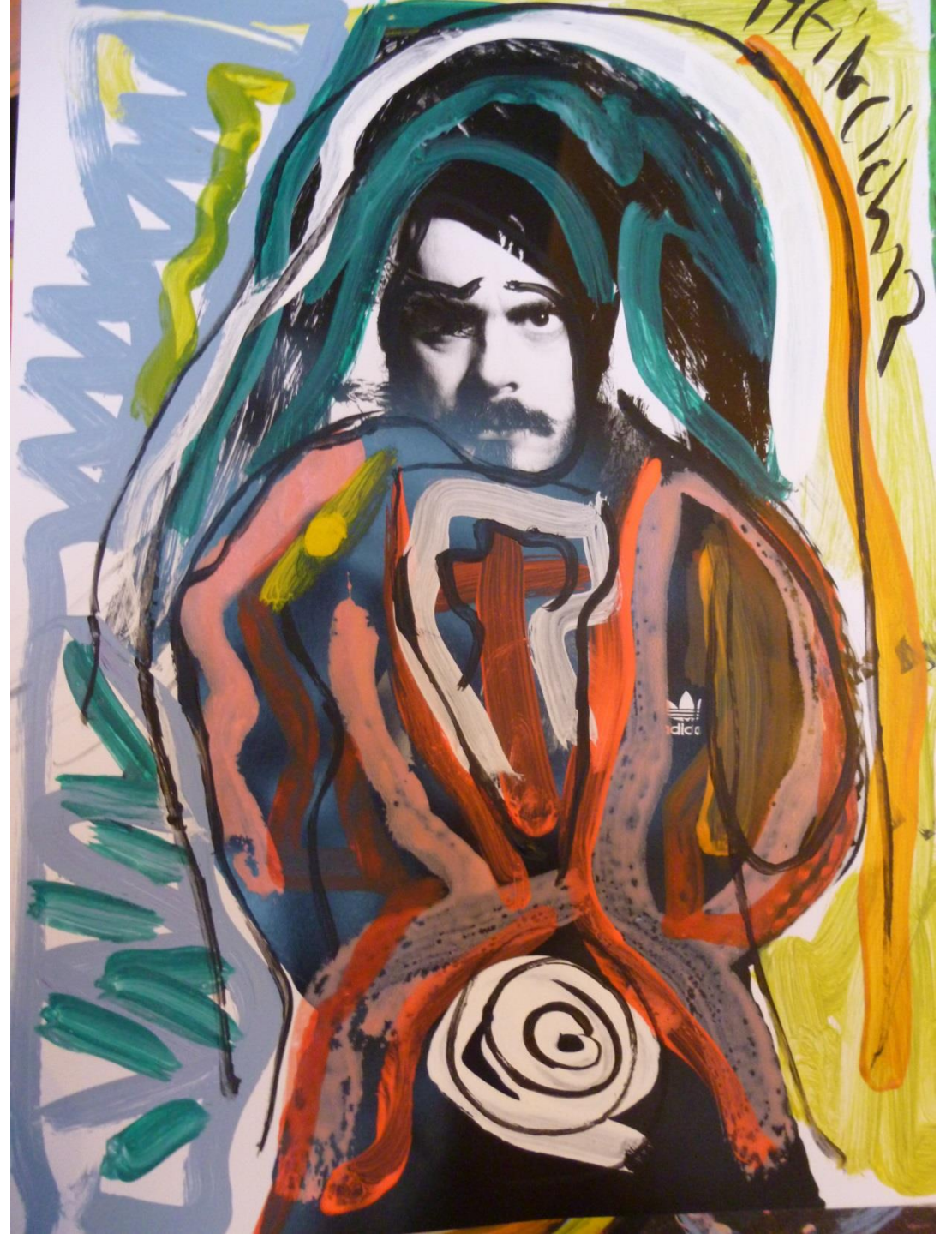








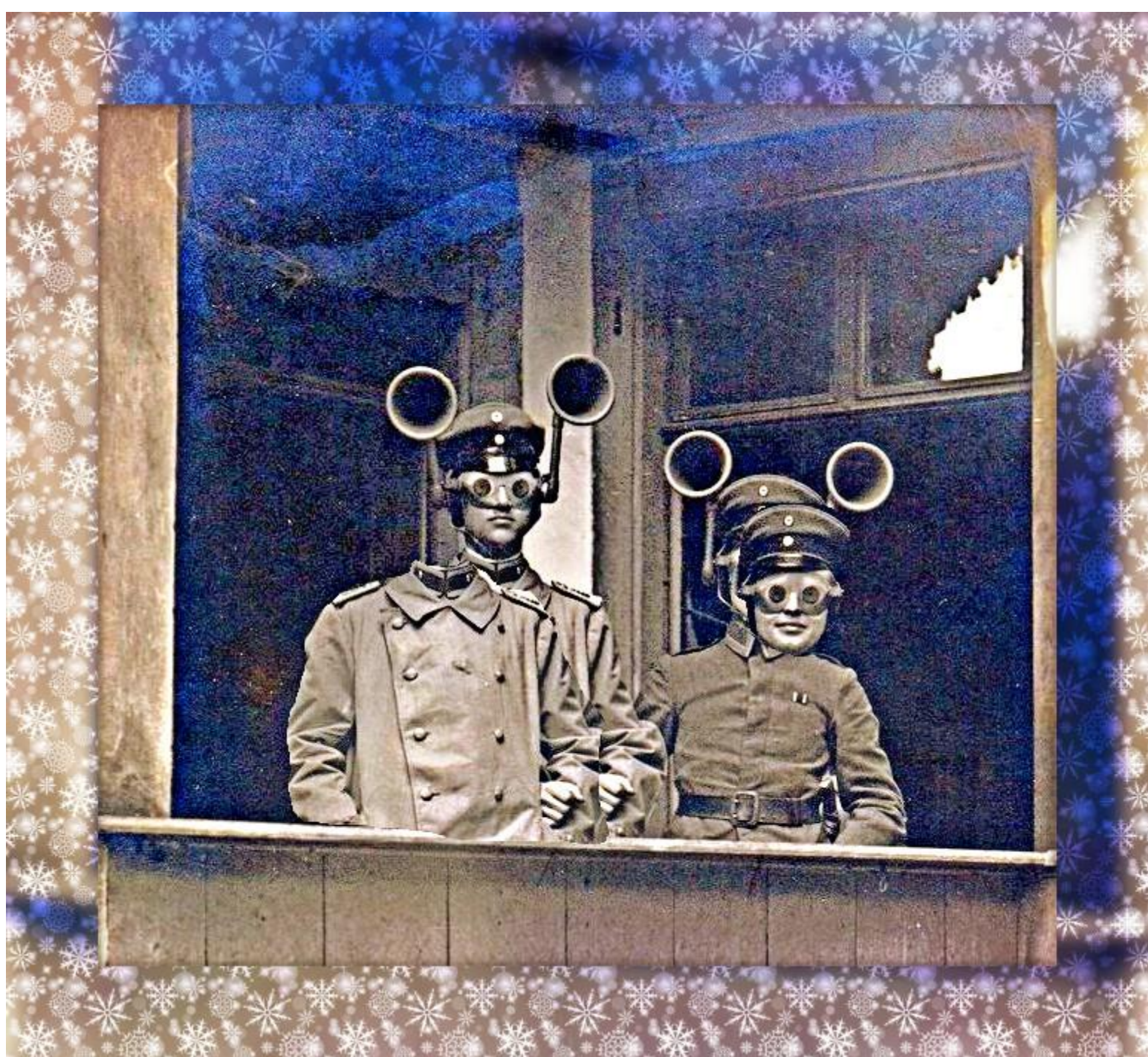
















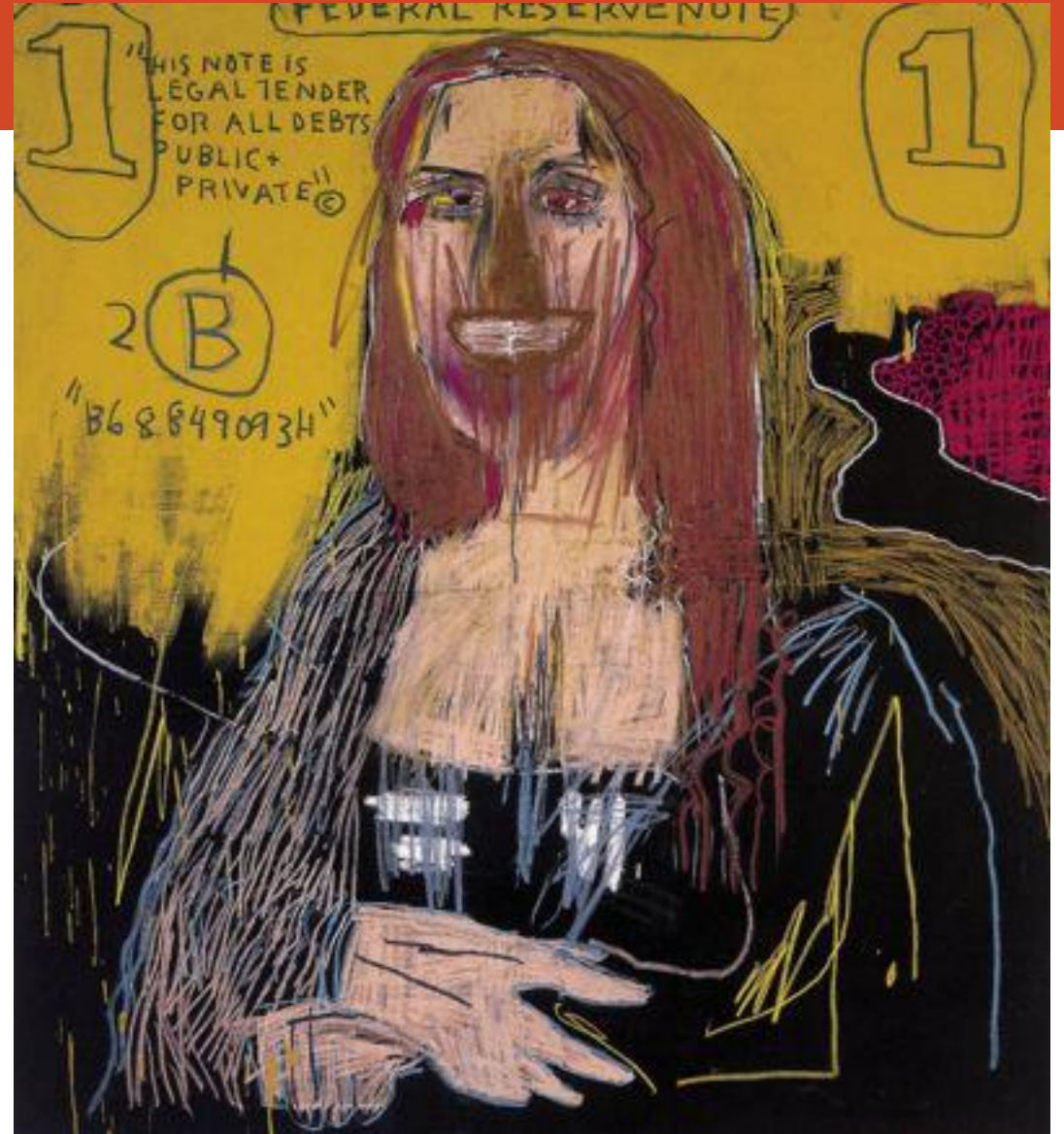
# Willkommen zur AUL

Ernst Hansen Schule 2017



# History

Übermalungen", „Verwischungen" und „Auslöschungen" sind seit Mitte des 20. Jahrhunderts fester Bestandteil der Kunst. Vor allem aber treten sie immer wieder im Zusammenhang mit dem menschlichen Abbild und Porträt auf.



# Geschichte

Vom 14. bis zum 19. Jahrhundert bestimmte die Abbildfunktion des Bildes die Malerei und die Bildhauerei in Europa. Durch Photographie und naturwissenschaftliche Erkenntnisse verlor diese Funktion mit Beginn des 20. Jahrhunderts an Bedeutung,





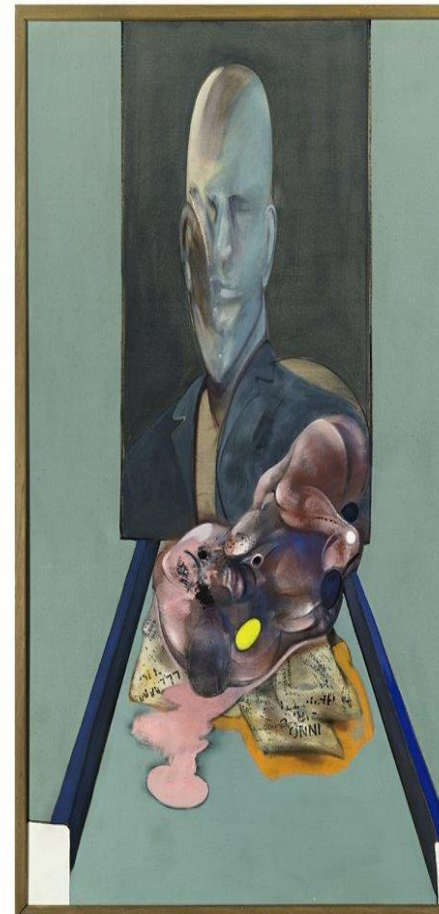
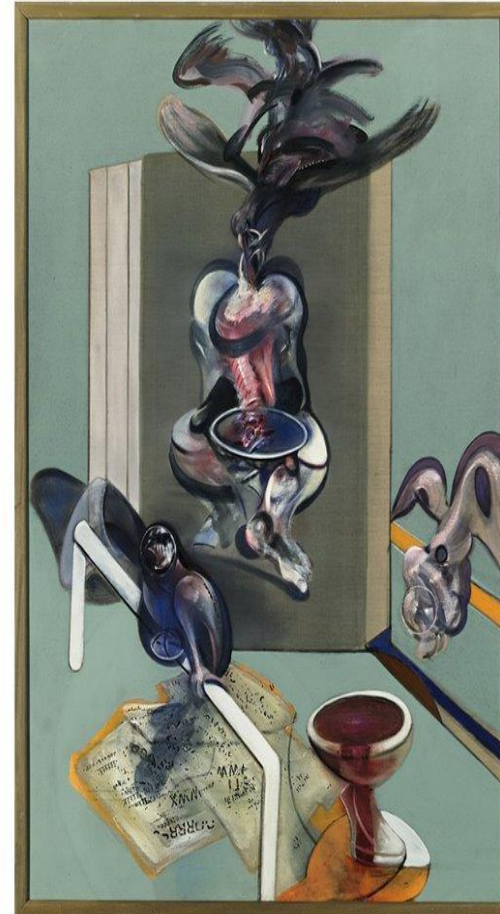
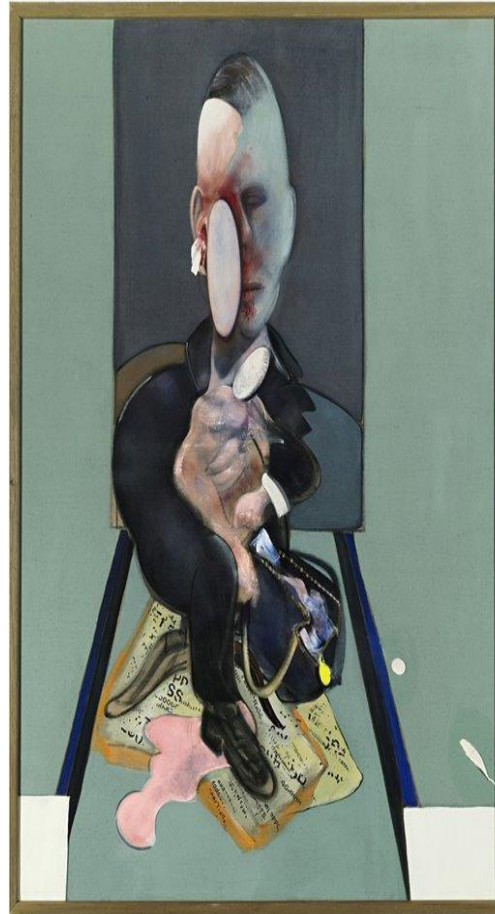
# History

What was once considered as a reflection of the divine, which as naturally as possible or fined for eternity had been held, was the object of many Investigation and issues. for example, while Gerhard Richter and Georg Baselitz against the background of the analytic question "What is art?" Portraits painted over or turned upside down, artists such as Wols, Cy Twombly or Francis Bacon have shown and recorded. people on psychogrammatische manner, by the gestural, expressive trace of the brush.



# Zusammenarbeiten

Eine andere Art der "Zerstörung" des menschlichen Bildes nahmen Künstler wie Arnulf Rainer und Günter Brus vor, indem sie den Körper als Instrument und Ausdrucksmittel benutzten, ihn dem Bildträger erzählten und ihn die Grenzen der Kunst entdeckten. Bis zur Fragmentierung und Auflösung von Gesicht und Körper, vor allem im Zusammenhang mit Genderfragen, haben sich Künstler in die menschliche Repräsentation eingelassen.





# Gerhard Richter

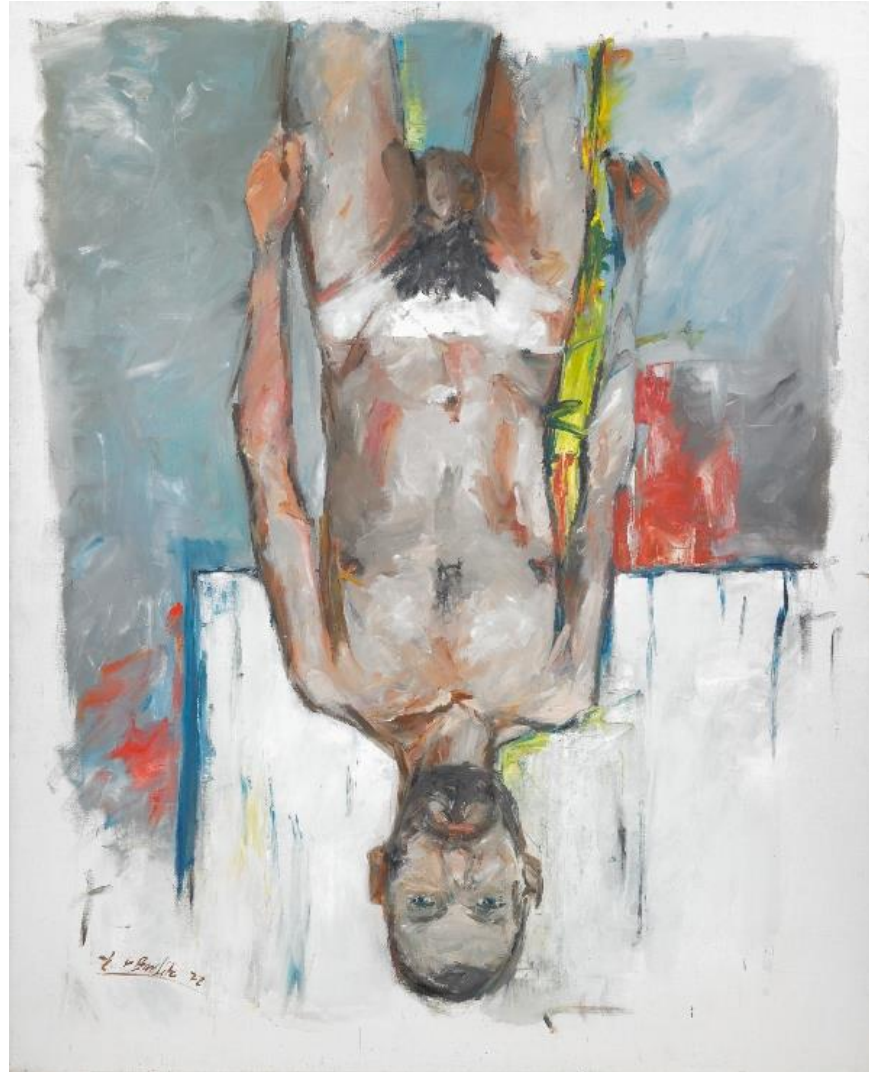
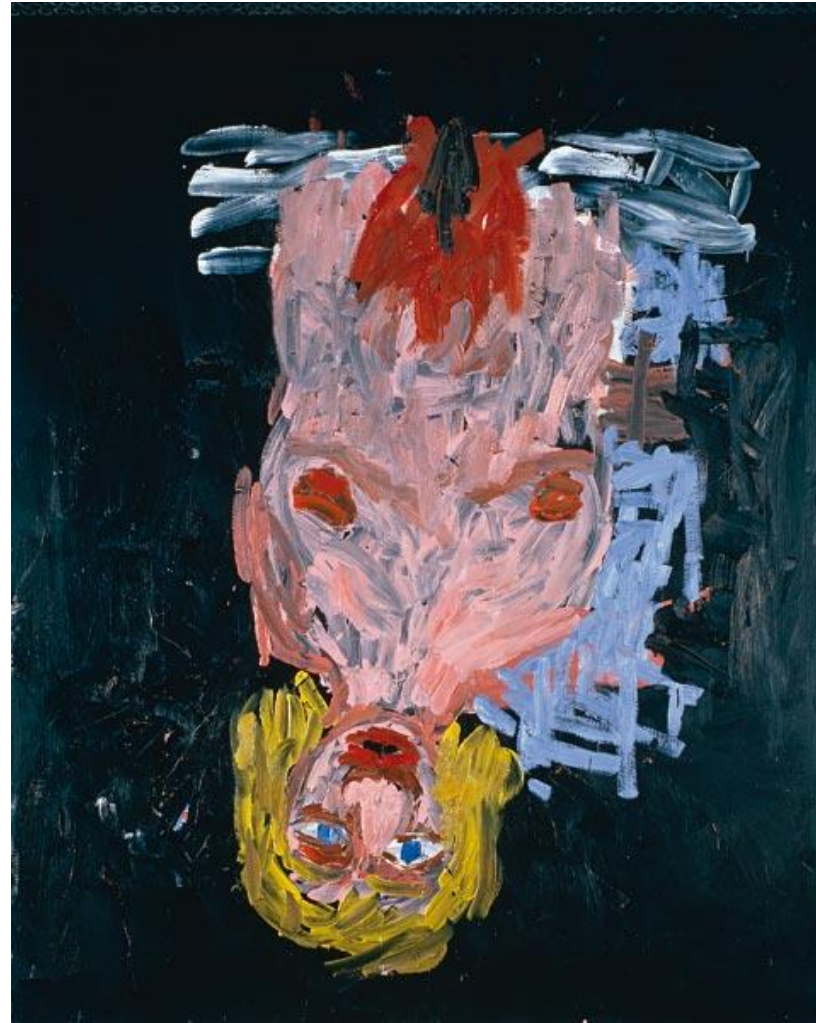


# Gerhard Richter

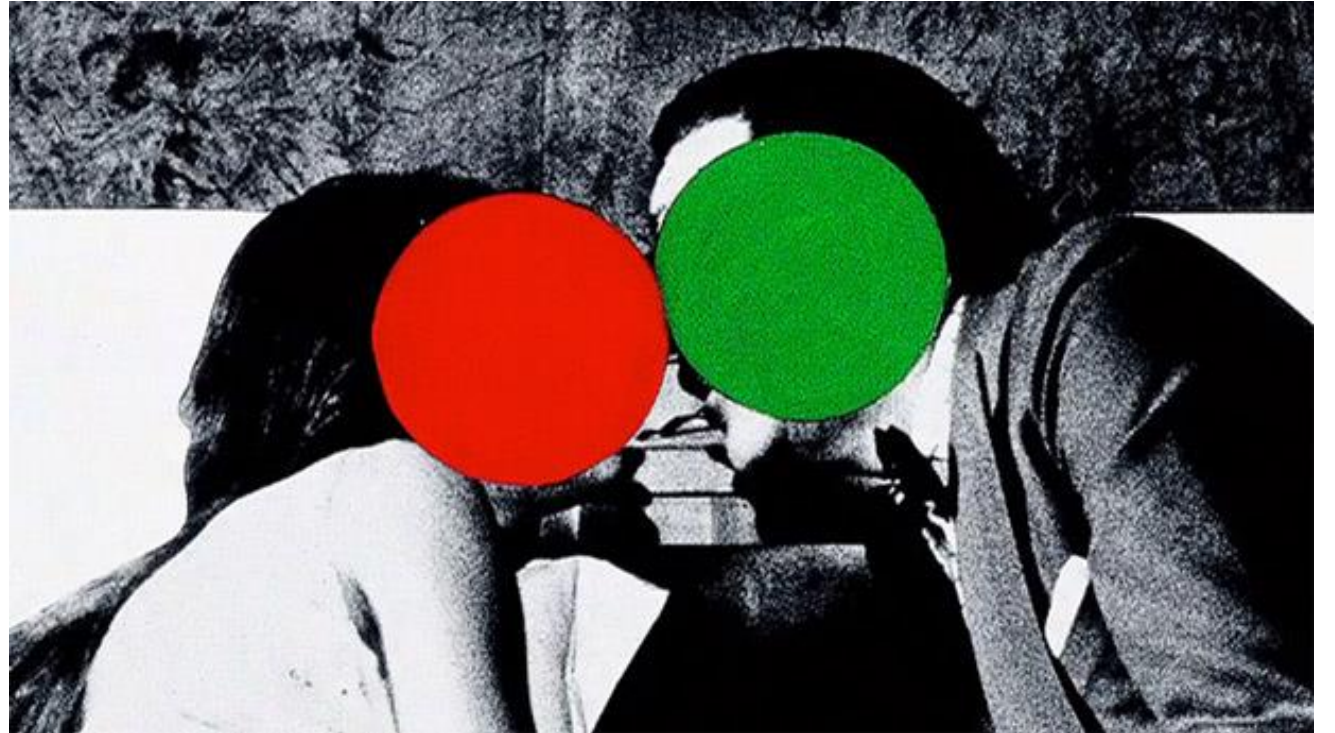




# Georg Baselitz



# John Baldessari

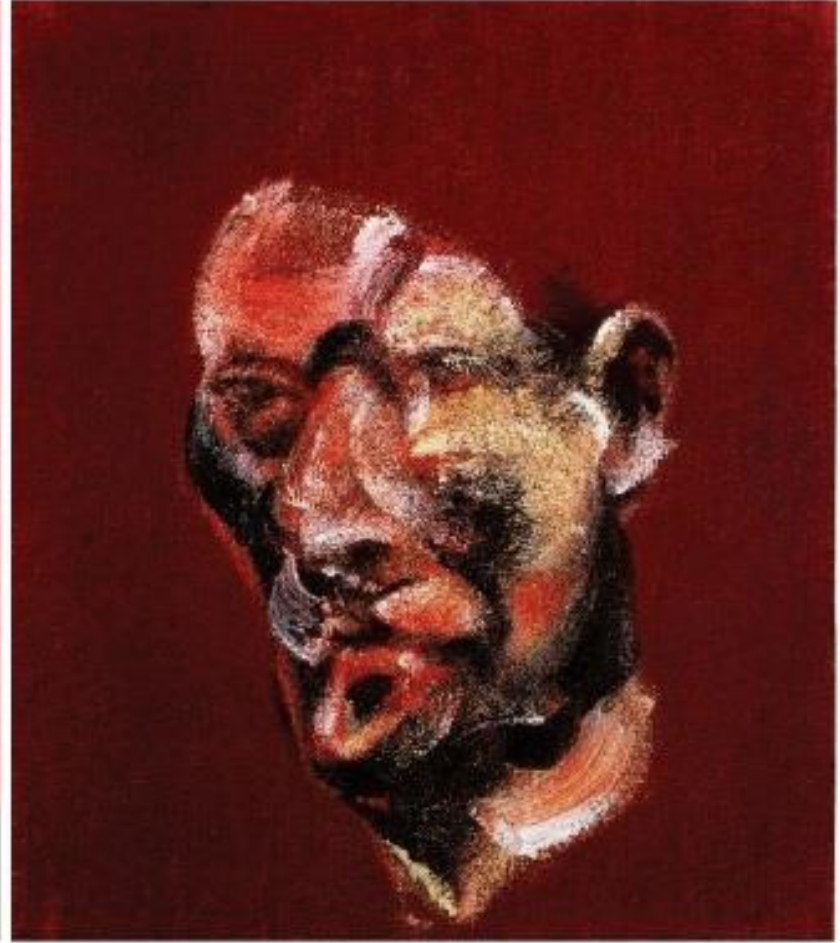
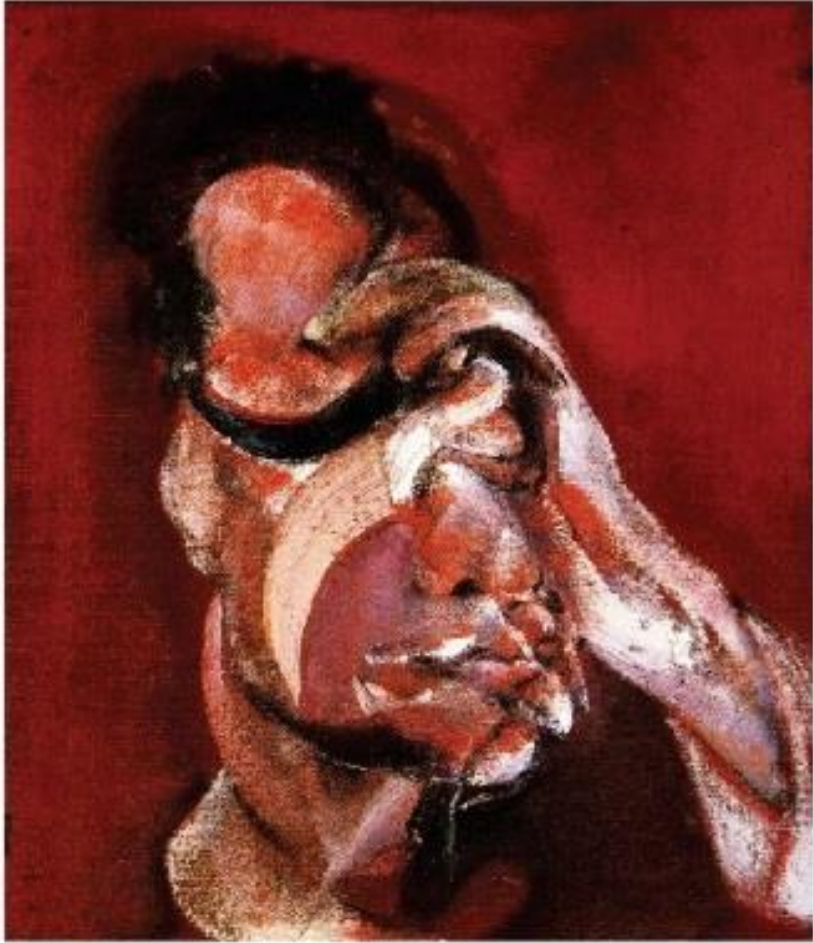




# Wols



# Francis Bacon





# Wolf Vostell



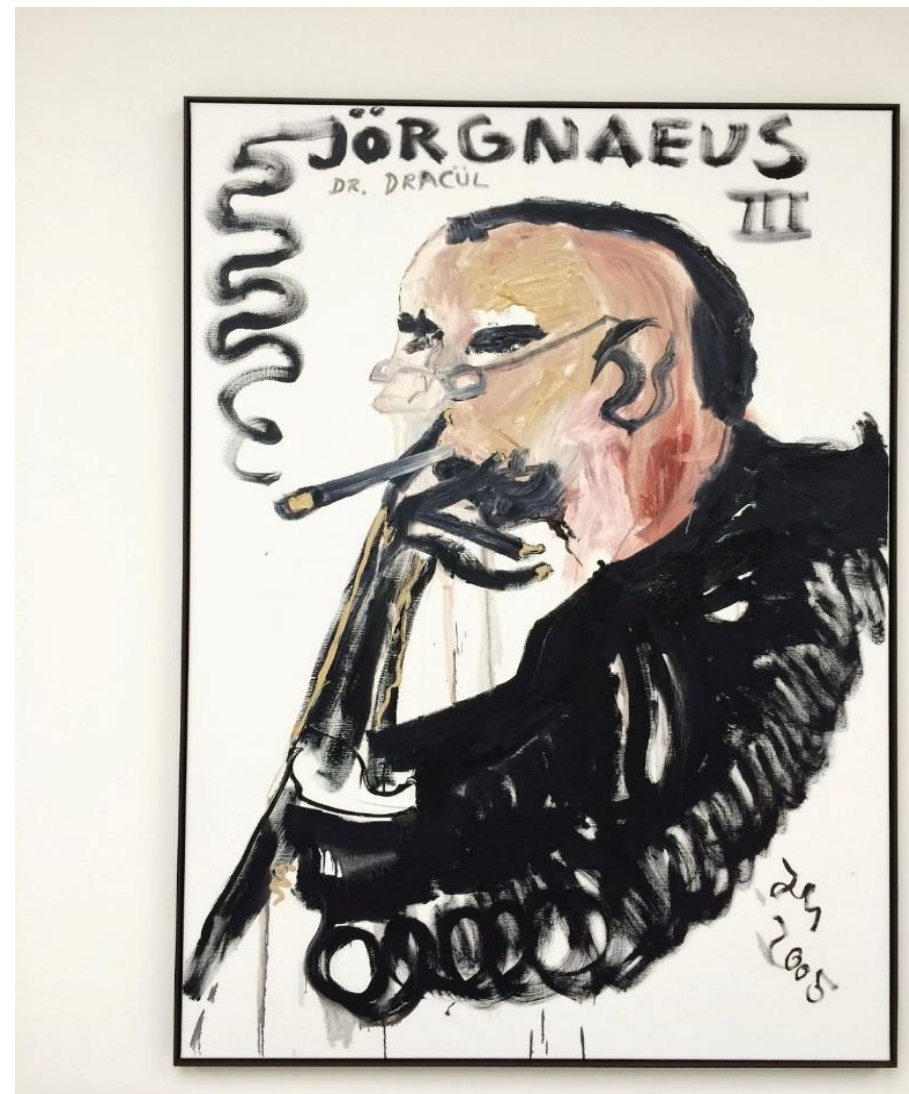


# Arnulf Rainer





# Jonathan Meese





# Andy Warhol





# Portraits in Politics



# Portraits in Politics





Beautiful ? Are you beautiful?



Beautiful ? Are you beautiful?





# Gottfried Helnwein



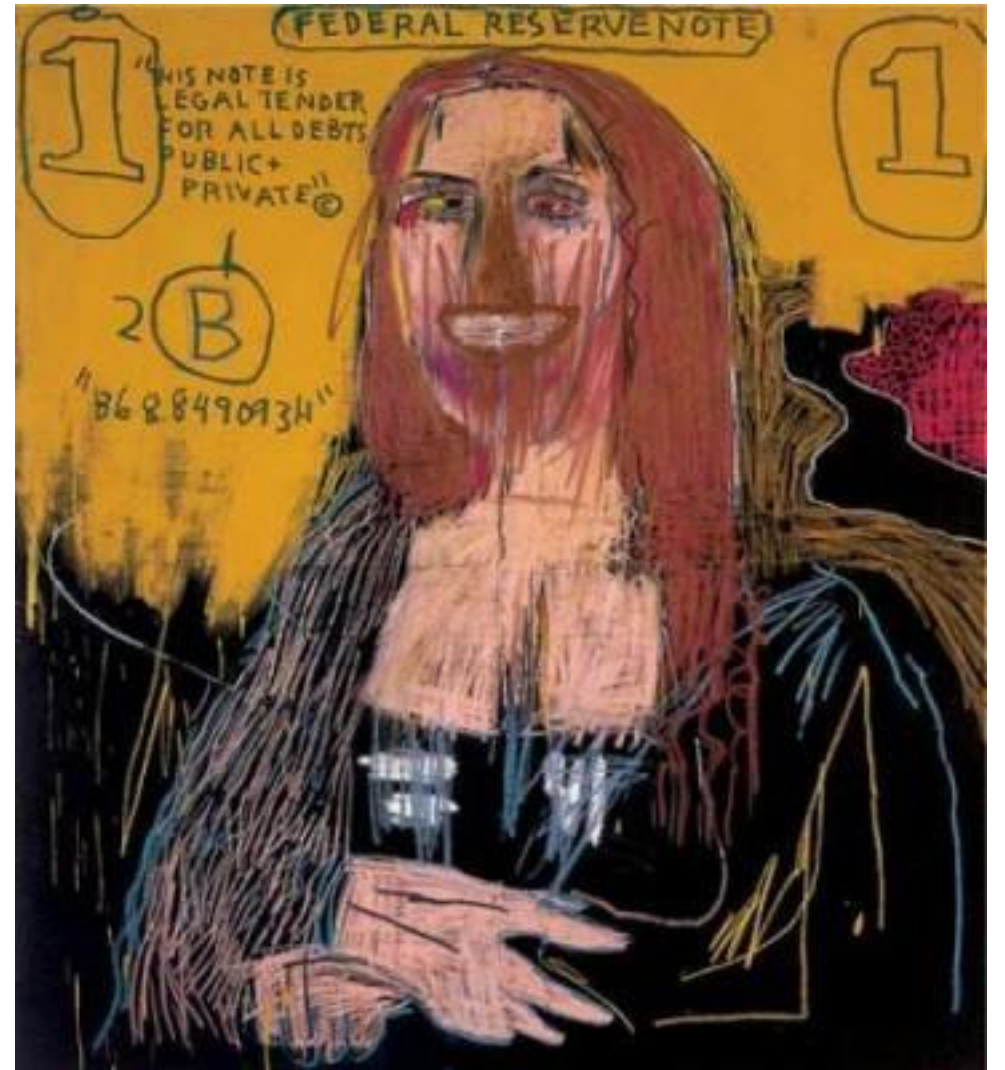
# Gottfried Helnwein





# Gottfried Helnwein







# Portraits for our projects

- Wir haben circa 200 Fotos gemacht
- Gerwin Heinrich und die Klasse 10 haben sie digital bearbeitet
- Jedes Land erhält ein Stapel mit Fotos
- Macht eine Ausstellung in eurer Schule
- Kreiert einen neue Person für ein neues Europa
- Schreibt einen Text dazu.

# Portraits for our projects how you can make it

- watercolors
- **trois-Crayons**
- **Acryl/Oil/Canvas**
- **Photos are very cheap**



# Portraits for our projects how you can make it



# Remix them Photoshop, befunky





Remix them Photoshop, befunky



